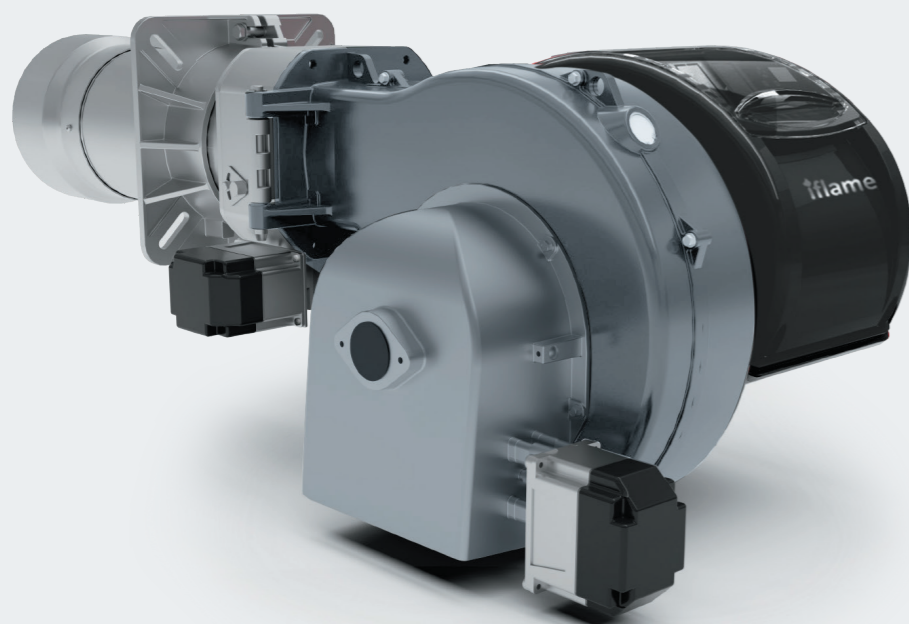


СЕРИЯ ГАЗОВЫХ ГОРЕЛОК HEATING-G

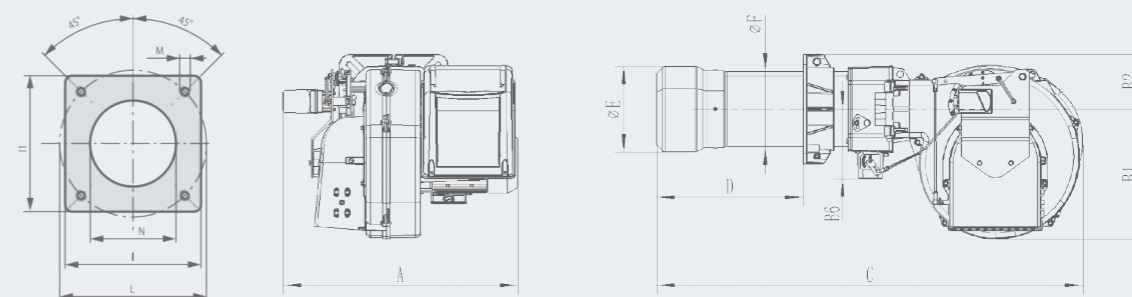
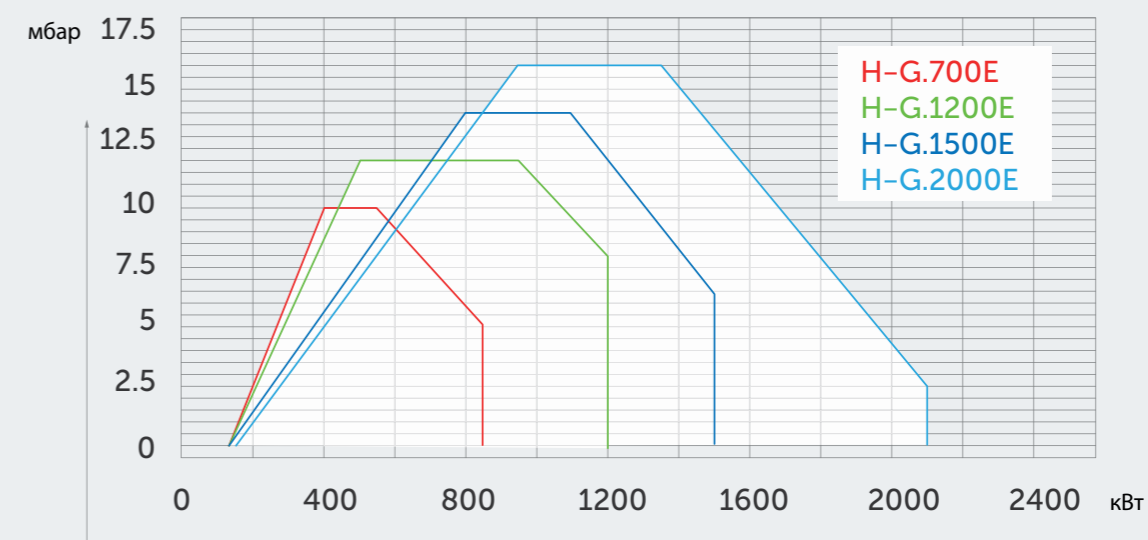


ОПИСАНИЕ:

- Горелка для сжигания природного и сжиженного газа
- Плавно-двухступенчатый прогрессивный режим работы
- Регулирование газо-воздушной смеси: электронное
- Модуляционная работа с помощью регулятора мощности P.I.D.
- Алюминиевый корпус
- Головка горелки из нержавеющей жаропрочной стали с газораспределителем
- Подвижный фланец крепления к теплогенератору
- Шарнирное соединение позволяет обслуживать без снятия горелки
- Регулируемая подпорная шайба
- Реле воздуха DUNGS(Германия)
- Воздухозаборник имеет конструкцию шумоглушителя
- Ионизационный электрод для обнаружения пламени
- Электронный блок управления BT320 LAMTEC (Германия)
- Сервоприводы STE LAMTEC SIEMENS (Германия) управляют расходом топлива и воздуха отдельно
- Воздушная заслонка автоматически закрывается при остановке, чтобы уменьшить потери тепла
- Подключение газовой арматуры: сверху/снизу
- Газовая арматура DUNGS (Германия)
- Трансформатор розжига FIDA (Италия)
- Панель управления соответствует стандарту EN 298
- Двигатель вентилятора соответствует европейскому стандарту IE1
- Класс защиты IP40

ПРОГРЕССИВНОЕ ЭЛЕКТРОННОЕ РЕГУЛИРОВАНИЕ

Модель	Мощность мин-макс кВт	Расход природного газа м3/ч	Электропитание	Двигатель кВт	Давление газа мбар	Оксид Озота
H-G.700E	170-850	17-85	3Ф AC 50Гц 400В	1.1	20-360	CLASS II
H-G.1200E	240-1200	24-120	3Ф AC 50Гц 400В	1.5	20-360	CLASS II
H-G.1500E	300-1500	30-160	3Ф AC 50Гц 400В	2.2	20-360	CLASS II
H-G.2000E	400-2100	40-210	3Ф AC 50Гц 400В	3	20-360	CLASS II



Модель	A	B1	B2	B6	C	D	E	F	I	I1	L	M	N
H-G.700E	610	380	140	200	1265	175-400	180	178	280	280	250-325	M12	190
H-G.1200E	610	380	160	200	1315	200-450	224	219	320	320	280-370	M12	235
H-G.1500E	610	380	160	200	1315	200-450	240	219	320	320	280-370	M12	250
H-G.2000E	610	380	160	200	1315	200-450	250	219	320	320	280-370	M12	255